



VANGUARD  
PRAGUE

loft 802

by PSN

# Stav při předání Loft 802

8. NP

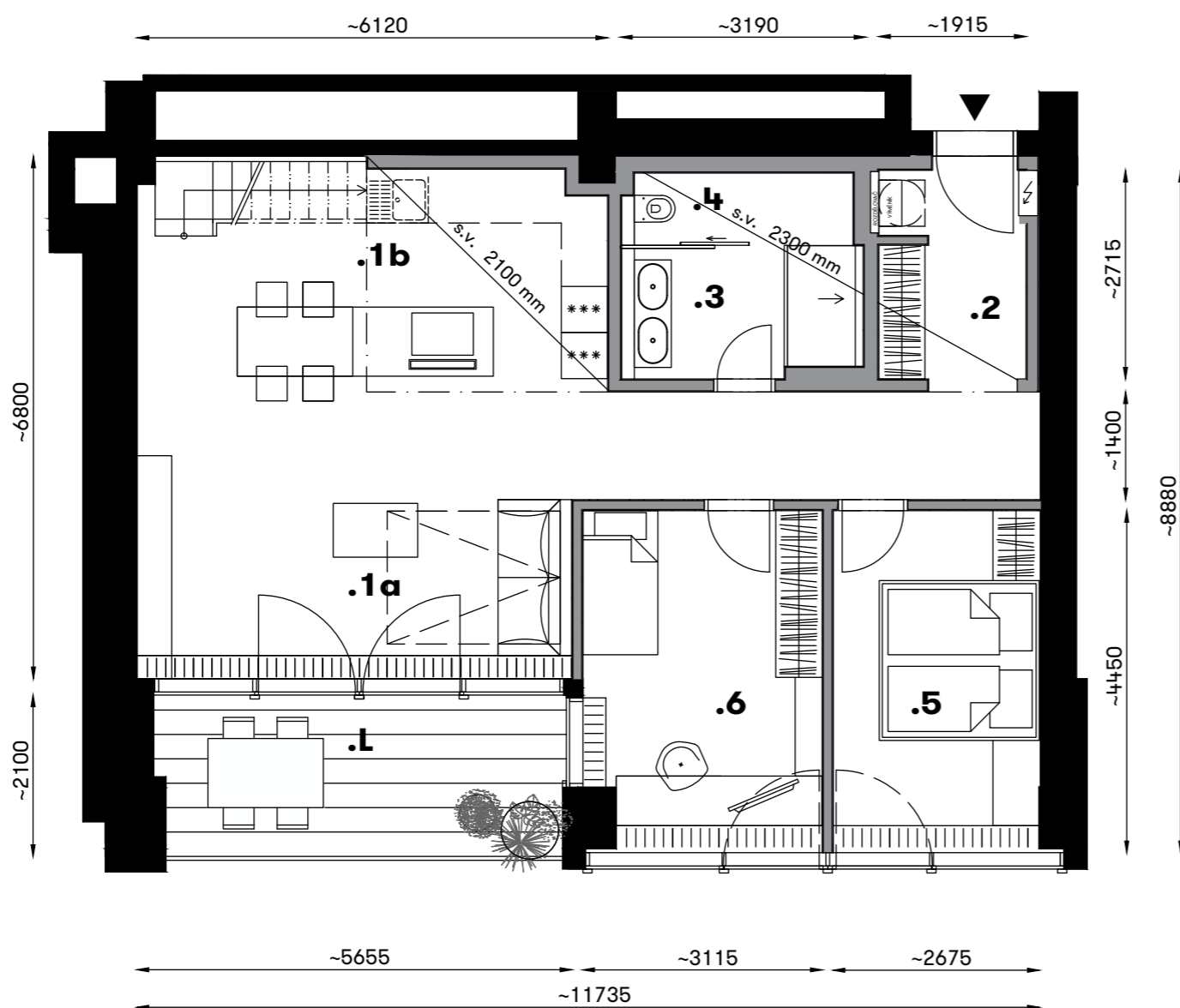
|                       |                            |
|-----------------------|----------------------------|
| Podlahová plocha *    | 92,4 m <sup>2</sup>        |
| Výška stropu          | 4,4 / 4,0 m                |
| Terasa                | 11,2 m <sup>2</sup>        |
| <b>Celková plocha</b> | <b>103,6 m<sup>2</sup></b> |

|    |               |                     |
|----|---------------|---------------------|
| 1a | Obývací pokoj | 40,2 m <sup>2</sup> |
| 1b | Kuchyň        | 13,7 m <sup>2</sup> |
| 2  | Chodba        | 3,3 m <sup>2</sup>  |
| 3  | Koupelna      | 4,4 m <sup>2</sup>  |
| 4  | Koupelna      | 11,9 m <sup>2</sup> |
| 5  | Pokoj         | 13,5 m <sup>2</sup> |
| 6  | Pokoj         |                     |

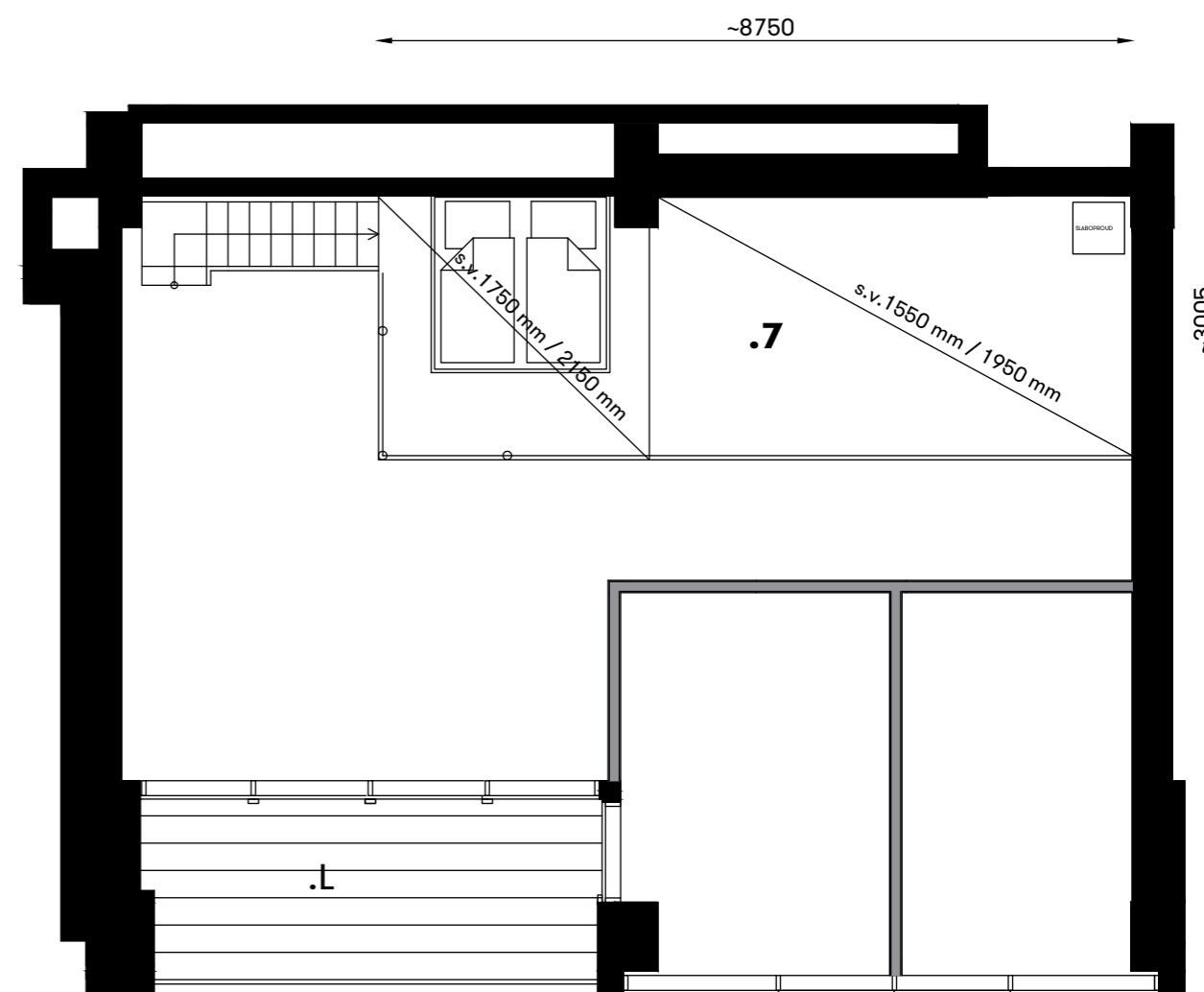
|   |   |                            |
|---|---|----------------------------|
|   | svislé nosné a nenosné konstrukce uvnitř jednotky | 5,4 m <sup>2</sup>         |
|   | <b>Plocha jednotky:</b>                           | <b>92,4 m<sup>2</sup></b>  |
| L | Lodžie / balkon                                   | 11,2 m <sup>2</sup>        |
|   | <b>Celková plocha:</b>                            | <b>103,6 m<sup>2</sup></b> |
|   | Nezapočítatelná plocha:                           |                            |
| 7 | Mezipatro - úložný prostor                        | 26,1 m <sup>2</sup>        |

Dokončeno dle návrhu: Ivanka Kowalski

## Úroveň podlaží



## Úroveň galerie



\*Plochy jednotek jsou pouze orientační. Přesné parametry budou specifikovány v kupní smlouvě. Vyobrazené zařízení v plánech (nábytek, kuch. linka, el. spotřebiče) není součástí dodávky.

[vanguardprague.cz](http://vanguardprague.cz)





VANGUARD  
P R A G U E

loft 802

by **PSN**

### Nadstandardy:

Předokenní roleta

Klimatizace

Modul centrálního ovládání

Rekuperace

Vaše cena: