



VANGUARD
PRAGUE

loft 309

by PSN

Loft 309 - Shell & Core**

3. NP

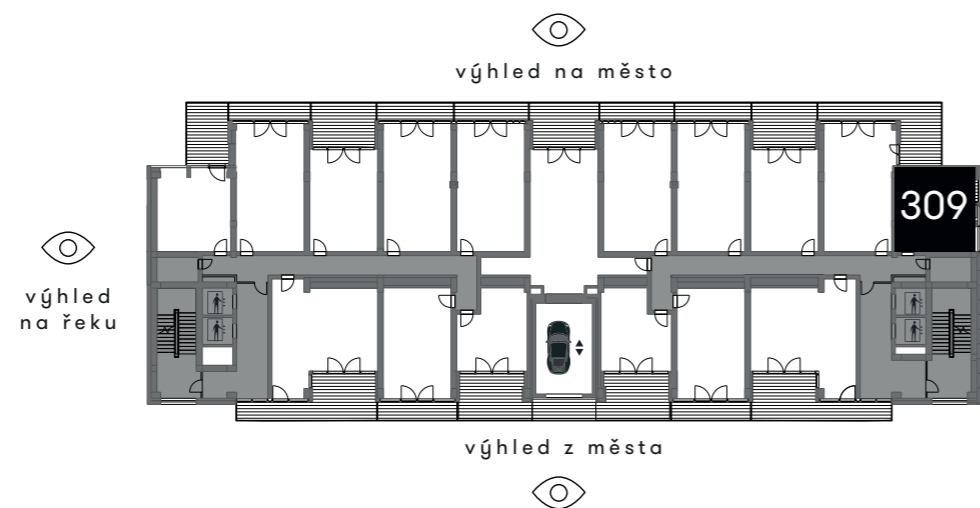
Podlahová plocha *	37,5 m ²
Výška stropu	3,05 / 3,05 m
Výška plochého stropu	2,97 m
Terasa	3,0 m ²
Celková plocha	40,5 m²

Pozice v rámci budovy



3. NP

Pozice v rámci podlaží

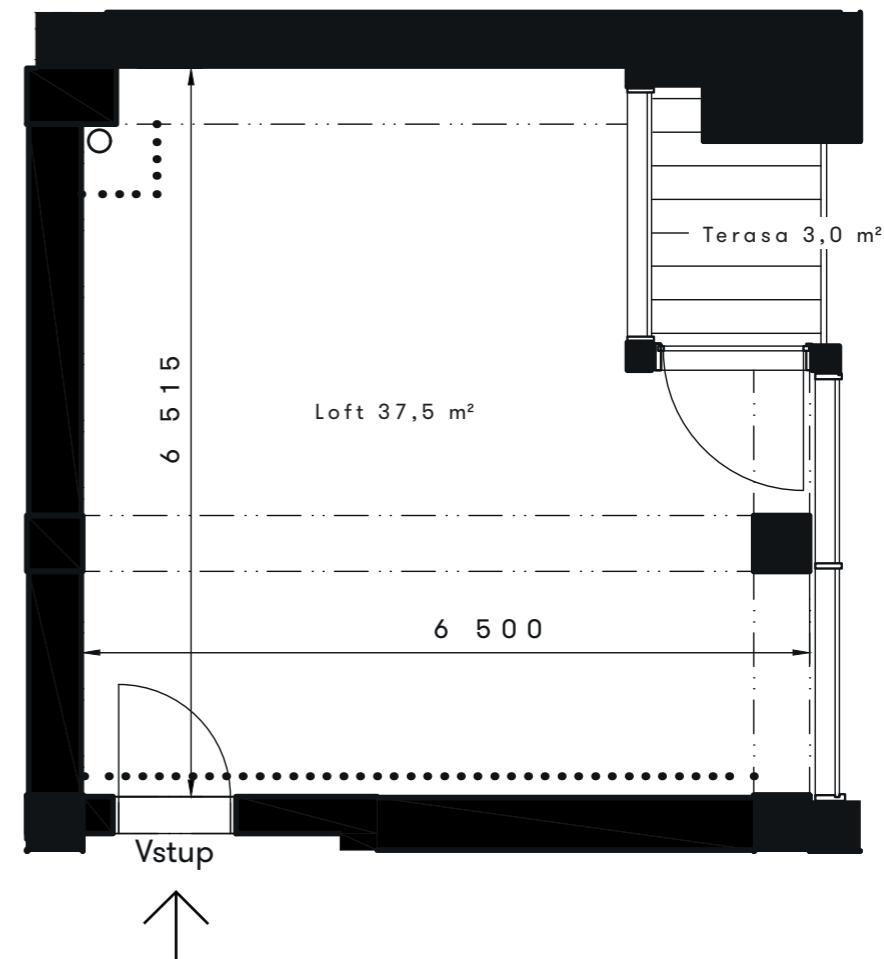


* Plochy jednotek jsou pouze orientační. Přesné parametry budou specifikovány v kupní smlouvě.

** Jednotku si můžete dokončit dle vlastních představ.

vanguardprague.cz

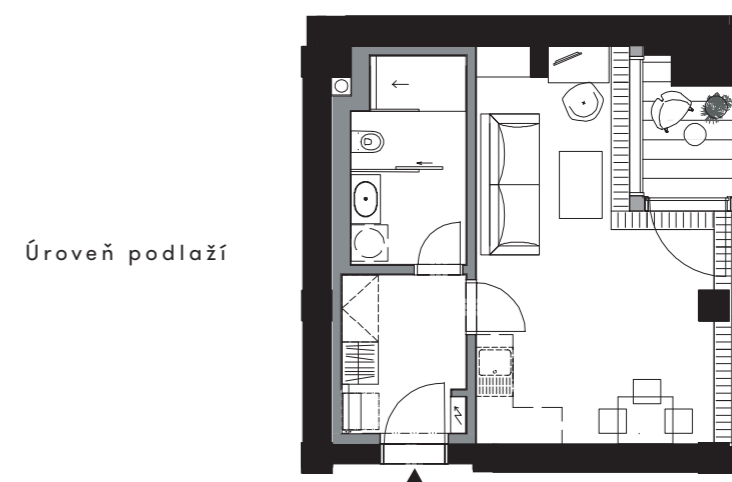
Stav při předání: shell&core



- Poloha přípojných bodů
- vodovod
- kanalizace
- topná voda
- VZT
- chlazení



Návrh dispozičního řešení:





VANGUARD
PRAGUE

loft 309

by **PSN** 

Nadstandardy:

Předokenní roleta

Modul centrálního ovládání

Vaše cena: