



VANGUARD
PRAGUE

loft 1205

by PSN

Stav při předání Loft 1205

12.NP

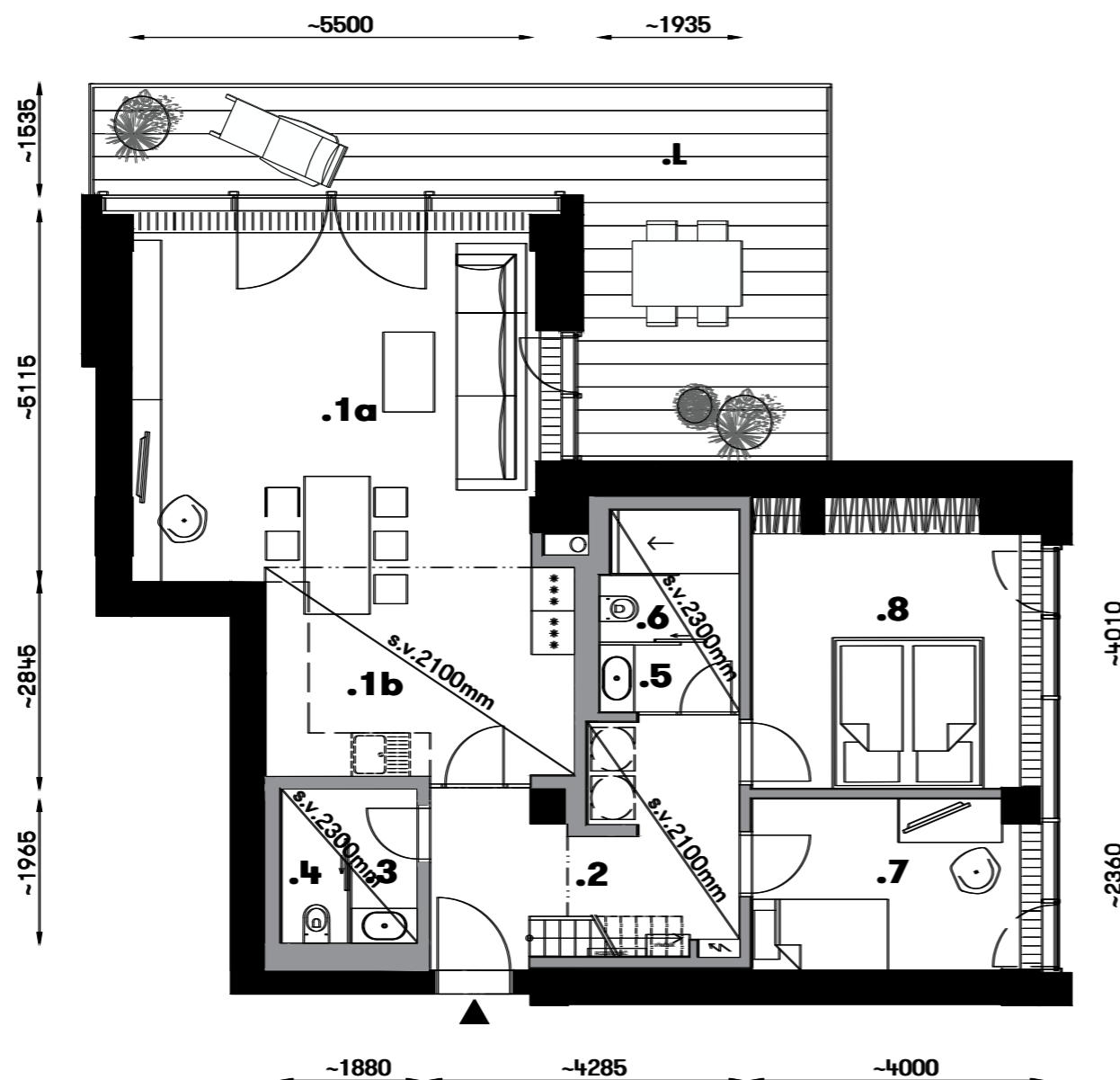
Podlahová plocha *	92,8 m ²
Výška stropu	4,1 / 3,65 m
Výška plochého stropu	4,17 m
Terasa	27,4 m ²
Celková plocha	120,2 m²

Dokončeno dle návrhu: Ivanka Kowalski

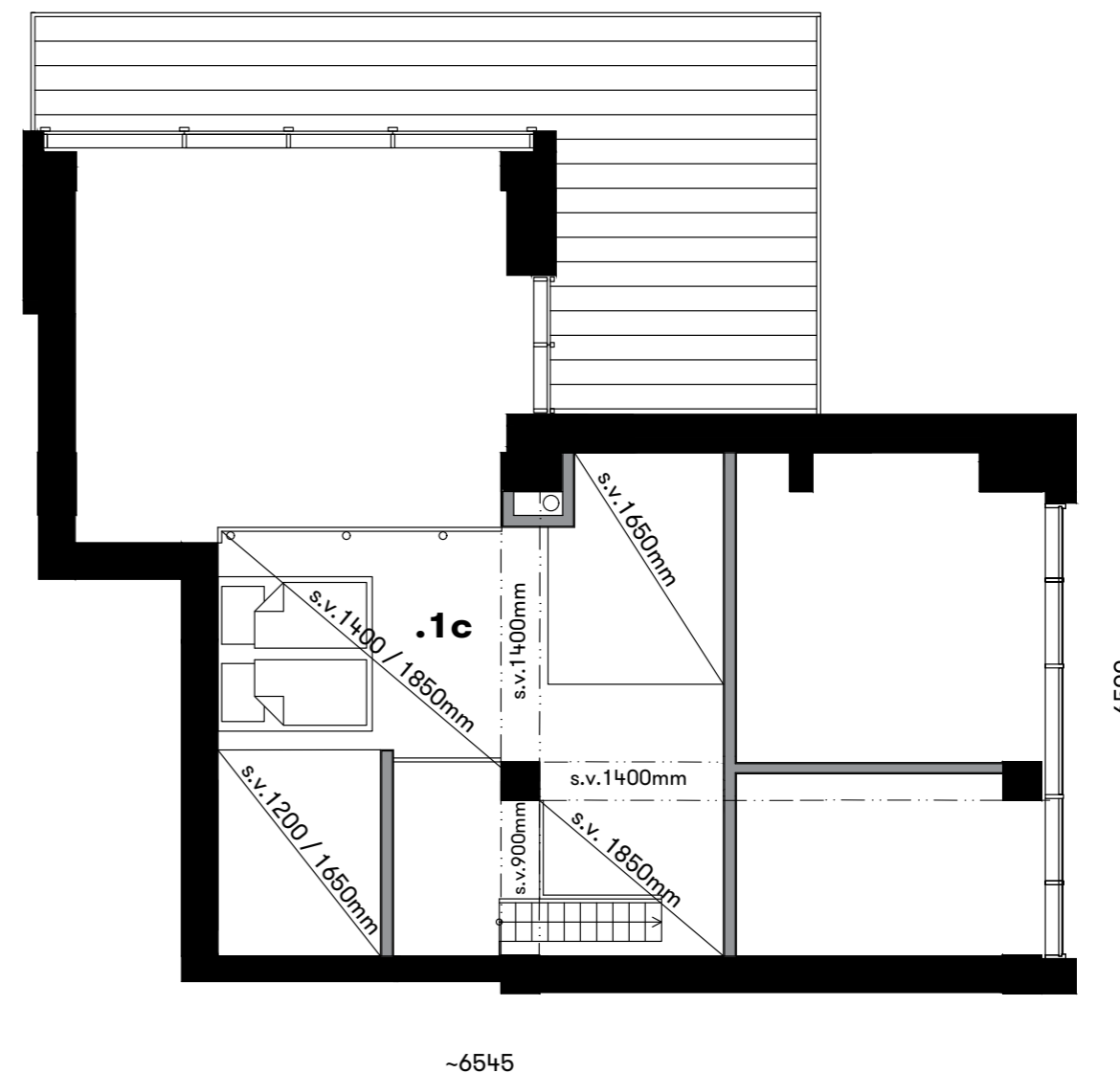
1a	Obývací pokoj	40,8 m ²
1b	Kuchyň	
2	Předsíň	11,9 m ²
3	Koupelna	2,0 m ²
4	Koupelna	2,0 m ²
5	Koupelna	1,8 m ²
6	Koupelna	3,4 m ²
7	Pokoj	9,2 m ²

8	Pokoj	15,5 m ²
	svislé nosné a nenosné konstrukce uvnitř jednotky	6,2 m ²
Plocha jednotky:		92,8 m²
L	Lodžie / balkon	27,4 m ²
Celková plocha:		120,2 m²
Nezapočítatelná plocha:		
1c	Mezipatro - úložný prostor	32,2 m ²

Úroveň podlaží



Úroveň galerie



*Plochy jednotek jsou pouze orientační. Přesné parametry budou specifikovány v kupní smlouvě. Vyobrazené zařízení v plánech (nábytek, kuch. linka, el. spotřebiče) není součástí dodávky.

vanguardprague.cz





VANGUARD
P R A G U E

loft 1205

by **PSN** 

Nadstandardy:

Předokenní roleta

Klimatizace

Modul centrálního ovládání

Rekuperace

Vaše cena: